



NOTA DE INFORMAÇÃO ESTATÍSTICA 4 | 2018

Taxas de juro de novas operações de empréstimos e depósitos

Novembro de 2017

9 de janeiro de 2018

O Banco de Portugal publica hoje, no quadro [A.10](#) do *Boletim Estatístico* e no *BPstat*, as estatísticas de taxas de juro de novas operações de empréstimos e depósitos, de sociedades não financeiras e de particulares, relativas a novembro de 2017.

Taxas de juro de novas operações de empréstimos

Em novembro de 2017, a taxa de juro média dos novos empréstimos concedidos a sociedades não financeiras diminuiu 24 pontos base (p.b.) em relação a outubro, para 2,58%, configurando um novo mínimo histórico.

Por segmento, a taxa de juro das operações abaixo de 1 milhão de euros diminuiu 13 p.b., para 2,95% (mínimo histórico), e a taxa das operações acima de 1 milhão de euros diminuiu 32 p.b., para 2,05% (Gráfico 1).

O volume de novos empréstimos concedidos a sociedades não financeiras em novembro foi de 2523 milhões de euros, montante superior aos 2194 milhões de euros registados em outubro.

Nas novas operações de empréstimos a particulares para habitação, a taxa de juro média foi de 1,54%, aumentando 1 p.b. relativamente a outubro (Gráfico 2).

No crédito ao consumo e no crédito para outros fins, as taxas de juro médias foram de 7,18% (7,23% em outubro) e de 3,62% (3,49% em outubro), respetivamente.

As novas operações de empréstimos para habitação, consumo e outros fins totalizaram 783 milhões (máximo desde dezembro de 2010), 418 milhões (máximo desde junho de 2006) e 151 milhões de euros, respetivamente.

Taxas de juro de novas operações de depósitos

Em novembro de 2017, a taxa de juro média dos novos depósitos, até um ano, de sociedades não financeiras fixou-se em 0,19%, menos 2 p.b. do que em outubro (Gráfico 3). O volume global de novas operações de depósitos de sociedades não financeiras ascendeu a 2109 milhões de euros (1829 milhões de euros em outubro).

No caso dos particulares o volume de novas operações foi de 4480 milhões de euros, montante que compara com 4711 milhões de euros em outubro, tendo a taxa de juro média dos novos depósitos, até um ano, diminuído 2 p.b., para 0,20%, representando um novo mínimo histórico (Gráfico 4).

Gráfico 1 • Empréstimos a sociedades não financeiras | por montante do empréstimo – taxa acordada anualizada

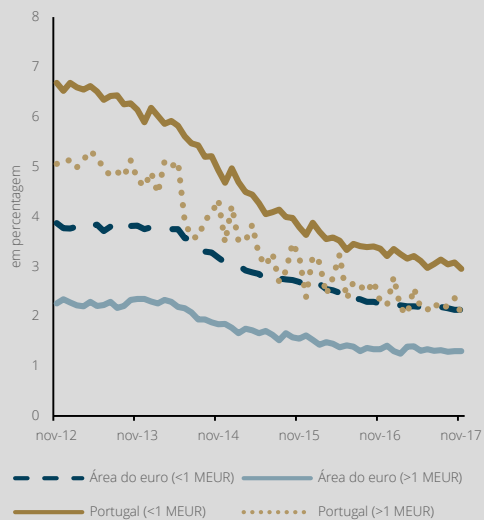


Gráfico 2 • Empréstimos a particulares (habitação) – taxa acordada anualizada

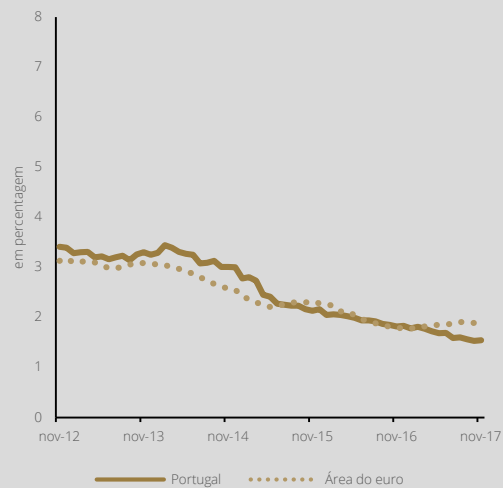


Gráfico 3 • Depósitos de sociedades não financeiras com prazo acordado (até 1 ano) – taxa acordada anualizada

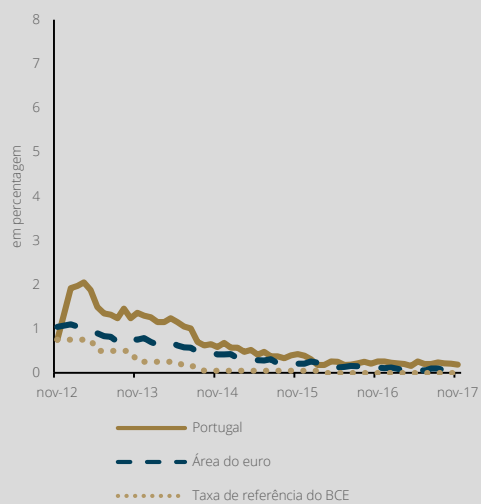
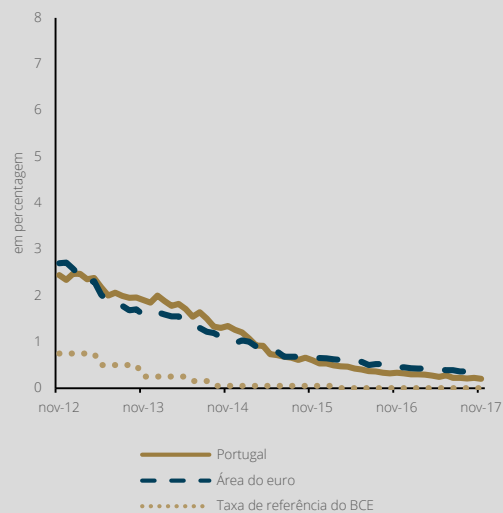


Gráfico 4 • Depósitos de particulares com prazo acordado (até 1 ano) – taxa acordada anualizada



Informação adicional disponível em:

[Quadro A.10 do Boletim Estatístico](#)

[Domínio estatístico das estatísticas monetárias e financeiras do BPstat | Estatísticas online](#)

Data da próxima atualização: 14 de fevereiro de 2018

Banco de Portugal | info@bportugal.pt