



## NOTA DE INFORMAÇÃO ESTATÍSTICA 47 | 2017

# Taxas de juro de novas operações de empréstimos e depósitos

Março de 2017

9 de maio de 2017

O Banco de Portugal publica hoje, no quadro [A.10](#) do *Boletim Estatístico* e no *BPstat*, as estatísticas de taxas de juro de novas operações de empréstimos e depósitos, de sociedades não financeiras e de particulares, relativas a março de 2017.

### Taxas de juro de novas operações de empréstimos

Em março de 2017, a taxa de juro média dos novos empréstimos concedidos a sociedades não financeiras foi de 2,71%, inferior aos 2,89% registados em fevereiro (-18 pontos base (p.b.)), correspondendo a um novo mínimo histórico da série. A redução daquela taxa verificou-se tanto nas operações abaixo de 1 milhão de euros como acima de 1 milhão de euros, com as taxas a fixarem-se em 3,16% e 2,04%, respetivamente (Gráfico 1).

O volume de novos empréstimos concedidos a sociedades não financeiras em março foi de 2591 milhões de euros, comparativamente a 1831 milhões de euros registados em fevereiro.

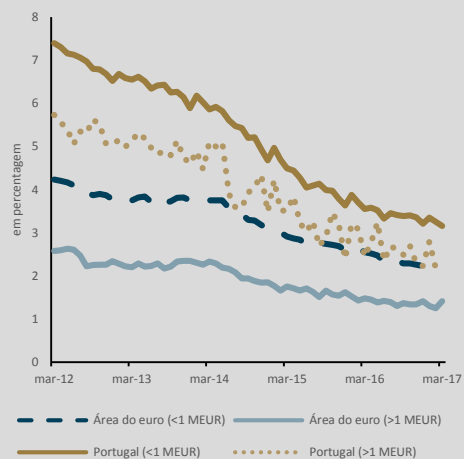
Nas novas operações de empréstimos a particulares para habitação, a taxa de juro média foi de 1,77%, novo mínimo histórico da série (Gráfico 2). No crédito ao consumo e para outros fins, as taxas de juro médias foram de 7,48% (7,58% em fevereiro) e de 3,83% (4,13% em fevereiro), respetivamente.

Os volumes de novas operações de empréstimos para habitação, consumo e outros fins totalizaram, respetivamente, 720 milhões, 393 milhões e 201 milhões de euros.

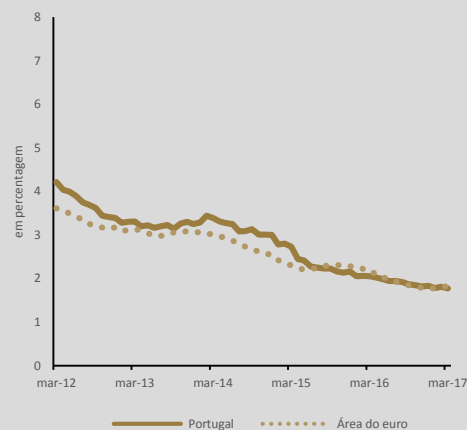
### Taxas de juro de novas operações de depósitos

Em março de 2017, a taxa de juro média dos novos depósitos, até um ano, de sociedades não financeiras fixou-se em 0,20%, 2 p.b. abaixo da observada em fevereiro (Gráfico 3). No caso dos particulares, o valor médio da taxa de juro dos novos depósitos até um ano foi de 0,29%, 1 p.b. inferior ao verificado em fevereiro (Gráfico 4).

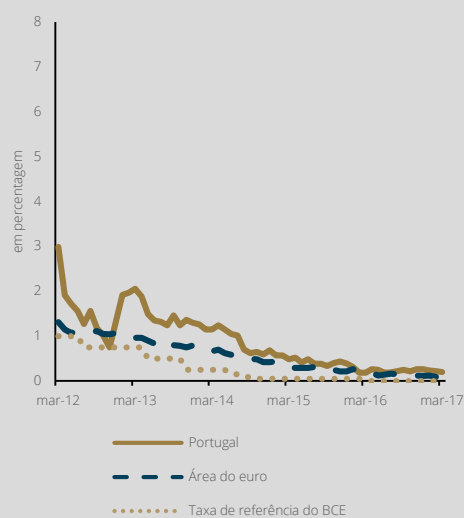
**Gráfico 1 •** Empréstimos a sociedades não financeiras | por montante do empréstimo – taxa acordada anualizada



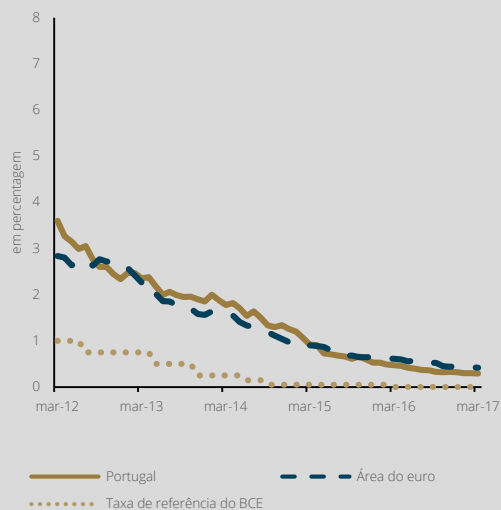
**Gráfico 2 •** Empréstimos a particulares (habitação) – taxa acordada anualizada



**Gráfico 3 •** Depósitos de sociedades não financeiras com prazo acordado (até 1 ano) – taxa acordada anualizada



**Gráfico 4 •** Depósitos de particulares com prazo acordado (até 1 ano) – taxa acordada anualizada



Informação adicional disponível em:

[Quadro A.10 do Boletim Estatístico](#)

[Domínio estatístico das estatísticas monetárias e financeiras do BPstat | Estatísticas online](#)

Data da próxima atualização: 14 de junho de 2017

Banco de Portugal | [info@bportugal.pt](mailto:info@bportugal.pt)