



## NOTA DE INFORMAÇÃO ESTATÍSTICA 36|2017

### Taxas de juro de novas operações de empréstimos e depósitos

Fevereiro de 2017

11 de abril de 2017

O Banco de Portugal publica hoje, no quadro [A.10](#) do *Boletim Estatístico* e no *BPstat*, as estatísticas de taxas de juro de novas operações de empréstimos e depósitos de sociedades não financeiras e de particulares, relativas a fevereiro de 2017.

#### Taxas de juro de novas operações de empréstimos

Em fevereiro de 2017, a taxa de juro média dos novos empréstimos concedidos a sociedades não financeiras foi de 2,89%, inferior aos 3,12% registados em janeiro (-23 pontos base). A taxa média diminuiu 10 pontos base (p.b.) nas operações abaixo de 1 milhão de euros, para 3,25%, e 62 p.b. nas operações acima de 1 milhão de euros, para 2,17% (Gráfico 1).

O volume de empréstimos concedidos a sociedades não financeiras em fevereiro foi de 1831 milhões de euros.

Nas novas operações de crédito a particulares para habitação, a taxa de juro média foi de 1,81%, superior

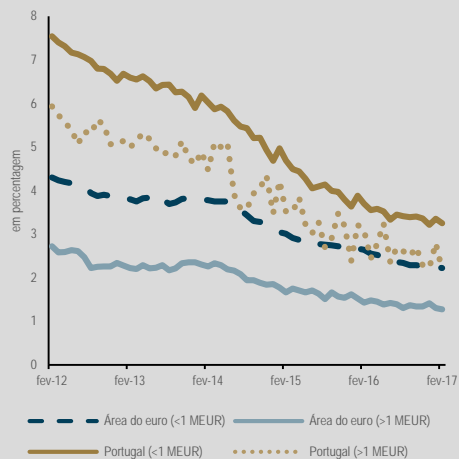
à taxa de 1,78% verificada em janeiro (Gráfico 2). No crédito ao consumo e para outros fins, as taxas de juro médias foram de 7,58% (7,52% em janeiro) e de 4,13% (4,68% em janeiro), respetivamente.

Os volumes de novas operações de crédito para habitação, consumo e outros fins totalizaram, respetivamente, 530 milhões, 318 milhões e 146 milhões de euros.

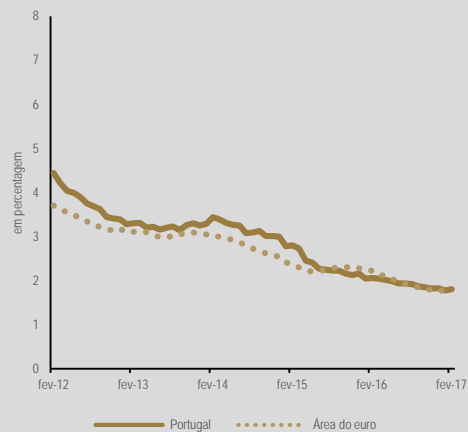
#### Taxas de juro de novas operações de depósitos

Em fevereiro de 2017, a taxa de juro média dos novos depósitos, até um ano, de sociedades não financeiras fixou-se em 0,22%, 1 p.b. abaixo da observada em janeiro (Gráfico 3). No caso dos particulares, o valor médio da taxa de juro dos novos depósitos até um ano manteve-se inalterada em 0,30% (Gráfico 4).

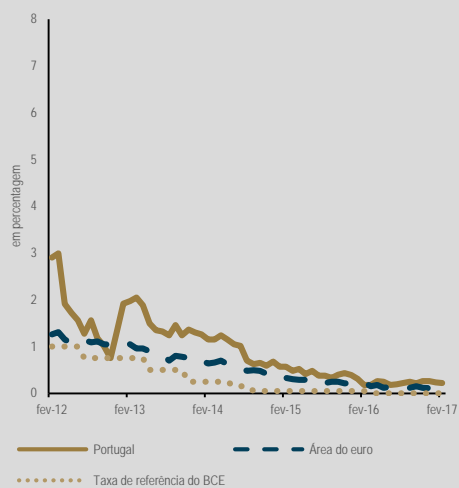
**Gráfico 1** • Empréstimos a sociedades não financeiras | por montante do empréstimo – taxa acordada anualizada



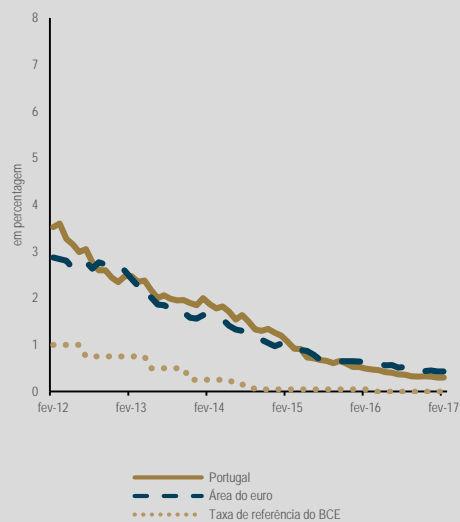
**Gráfico 2** • Empréstimos a particulares (habitação) – taxa acordada anualizada



**Gráfico 3** • Depósitos de sociedades não financeiras com prazo acordado (até 1 ano) – taxa acordada anualizada



**Gráfico 4** • Depósitos de particulares com prazo acordado (até 1 ano) – taxa acordada anualizada



Informação adicional disponível em:

[Quadro A.10 do Boletim Estatístico](#)

[Domínio estatístico das estatísticas monetárias e financeiras do BPstat](#) | [Estatísticas online](#)

Data da próxima atualização: 9 de maio de 2017

Banco de Portugal | [info@bportugal.pt](mailto:info@bportugal.pt)