



NOTA DE INFORMAÇÃO ESTATÍSTICA 26|2017

Taxas de juro de novas operações de empréstimos e depósitos

Janeiro de 2017

14 de março de 2017

O Banco de Portugal publica hoje, no quadro [A.10](#) do *Boletim Estatístico* e no *BPstat*, as estatísticas de taxas de juro de novas operações de empréstimos e depósitos de sociedades não financeiras e de particulares, relativas a janeiro de 2017.

Taxas de juro de novas operações de empréstimos

Em janeiro, a taxa de juro média dos novos empréstimos concedidos a sociedades não financeiras foi de 3,12%, superior aos 2,76% registados em dezembro. Este aumento da taxa média verificou-se em ambos os escalões de operações, acima e abaixo de 1 milhão de euros (Gráfico 1).

Nas novas operações de crédito a particulares para habitação, a taxa de juro média foi de 1,78% (Gráfico 2), correspondendo a um novo mínimo da série (janeiro de 2003). No crédito ao consumo e para outros fins, as taxas de juro médias foram de 7,52% e de

4,68%, respetivamente.

Os volumes de novas operações de crédito para habitação, consumo e outros fins totalizaram respetivamente 553 milhões, 297 milhões e 139 milhões de euros.

Taxas de juro de novas operações de depósitos

Em janeiro de 2017, a taxa de juro média dos novos depósitos até um ano de sociedades não financeiras fixou-se em 0,23%, três pontos base abaixo da observada em dezembro (Gráfico 3). No caso dos particulares, o valor médio da taxa de juro dos novos depósitos até um ano diminuiu dois pontos base face a dezembro, situando-se em 0,30% (Gráfico 4).

Gráfico 1 • Empréstimos a sociedades não financeiras | por montante do empréstimo – taxa acordada anualizada

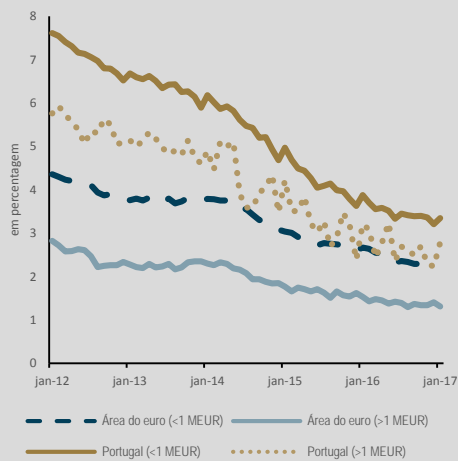


Gráfico 2 • Empréstimos a particulares (habitação) – taxa acordada anualizada

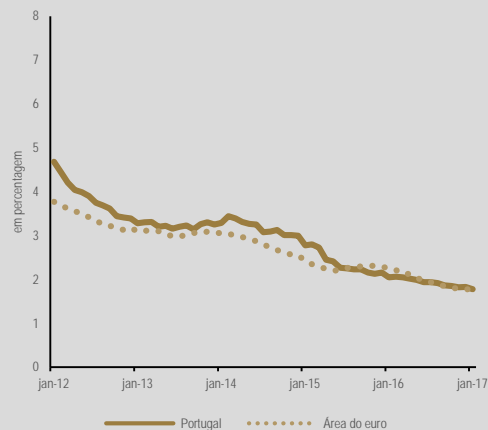


Gráfico 3 • Depósitos de sociedades não financeiras com prazo acordado (até 1 ano) – taxa acordada anualizada

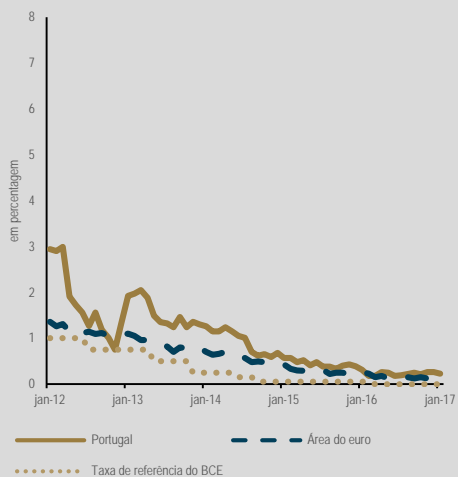
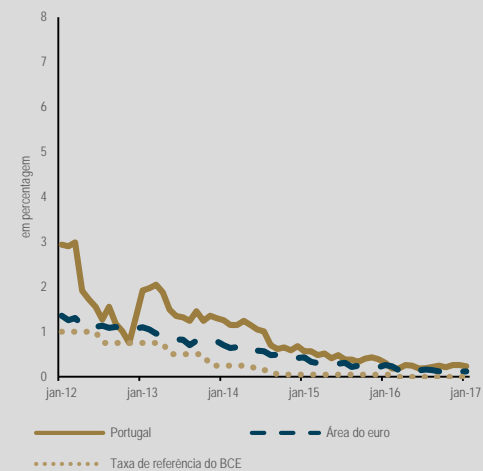


Gráfico 4 • Depósitos de particulares com prazo acordado (até 1 ano) – taxa acordada anualizada



Informação adicional disponível em:

[Quadro A.10 do Boletim Estatístico](#)

[Domínio estatístico das estatísticas monetárias e financeiras do BPstat | Estatísticas online](#)

Data da próxima atualização: 11 de abril de 2017

Banco de Portugal | info@bportugal.pt