



## NOTA DE INFORMAÇÃO ESTATÍSTICA 3|2017

### Taxas de juro de novas operações de empréstimos e depósitos

Novembro de 2016

10 de janeiro de 2017

O Banco de Portugal publica hoje, no quadro [A.10](#) do *Boletim Estatístico* e no *BPstat*, as estatísticas de taxas de juro de novas operações de empréstimos e depósitos de sociedades não financeiras e de particulares, relativas a novembro de 2016.

#### Taxas de juro de novas operações de empréstimos

Em novembro, a taxa de juro média dos novos empréstimos concedidos a sociedades não financeiras foi de 3,01%, inferior aos 3,12% registados em outubro.

Nas novas operações de crédito a particulares para habitação, a taxa de juro média foi de 1,82% (Gráfico 2), correspondendo a um novo mínimo da série. No crédito ao consumo e para outros fins, as taxas de

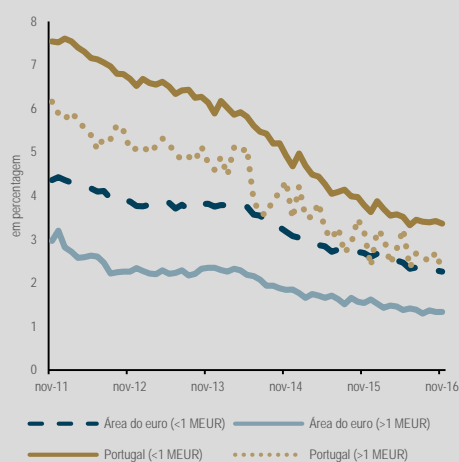
juro médias foram de 7,39% (novo mínimo histórico) e de 4,46%, respetivamente.

Os volumes de novas operações para habitação, consumo e outros fins totalizaram 535 milhões de euros, 343 milhões de euros e 147 milhões de euros, respetivamente.

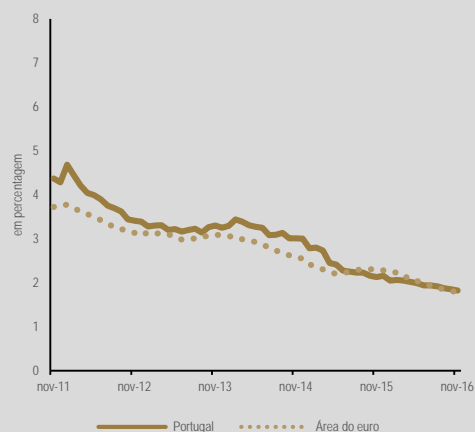
#### Taxas de juro de novas operações de depósitos

Em novembro de 2016, a taxa de juro média dos novos depósitos até um ano de sociedades não financeiras fixou-se em 0,26%, cinco pontos base acima da observada em outubro (Gráfico 3). No caso dos particulares, o valor médio da taxa de juro dos novos depósitos até um ano aumentou um ponto base face a outubro, para 0,33% (Gráfico 4).

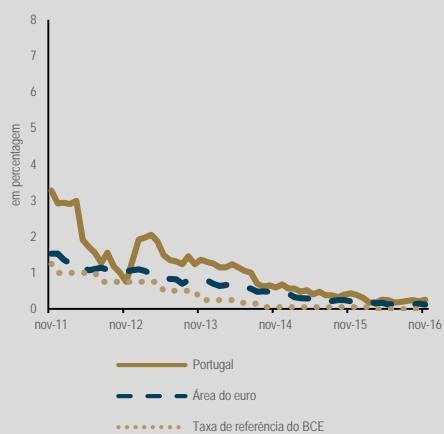
**Gráfico 1** • Empréstimos a sociedades não financeiras | por montante do empréstimo – taxa acordada anualizada



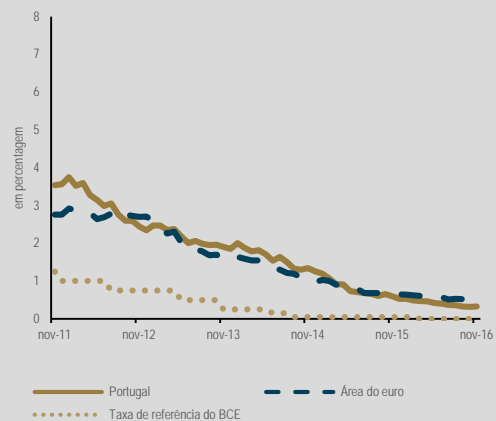
**Gráfico 2** • Empréstimos a particulares (habitação) – taxa acordada anualizada



**Gráfico 3** • Depósitos de sociedades não financeiras com prazo acordado (até 1 ano) – taxa acordada anualizada



**Gráfico 4** • Depósitos de particulares com prazo acordado (até 1 ano) – taxa acordada anualizada



Informação adicional disponível em:

[Quadro A.10 do Boletim Estatístico](#)

[Domínio estatístico das estatísticas monetárias e financeiras do BPstat/Estatísticas online](#)

Data da próxima atualização: 14 de fevereiro de 2017

Banco de Portugal | [info@bportugal.pt](mailto:info@bportugal.pt)