



Taxas de juro de novas operações de empréstimos e depósitos

Outubro de 2016

13 de dezembro de 2016

O Banco de Portugal publica hoje, no quadro A.10 do *Boletim Estatístico* e no *BPstat*, as estatísticas de taxas de juro de novas operações de empréstimos e depósitos de sociedades não financeiras e de particulares, relativas a outubro de 2016.

Taxas de juro de novas operações de empréstimos

Em outubro, a taxa de juro média dos novos empréstimos concedidos a sociedades não financeiras foi de 3,12%, superior aos 3,03% registados em setembro.

Nas novas operações de crédito a particulares para a finalidade habitação, a taxa de juro média foi de 1,85% (Gráfico 2), correspondendo a um novo mínimo da série. No crédito ao consumo e para outros fins, as taxas de juro médias foram de 7,47% e de 4,65%, respetivamente.

Os volumes de novas operações para habitação, consumo e outros fins totalizaram 456 milhões de euros, 323 milhões de euros e 138 milhões de euros, respetivamente.

Taxas de juro de novas operações de depósitos

Em outubro de 2016, a taxa de juro média dos novos depósitos até um ano de sociedades não financeiras fixou-se em 0,21%, quatro pontos base abaixo da observada em setembro (Gráfico 3). No caso dos particulares, o valor médio da taxa de juro dos novos depósitos até um ano diminuiu um ponto base face a setembro, para 0,32%, o que corresponde a um novo mínimo da série estatística iniciada em janeiro de 2003 (Gráfico 4).

Gráfico 1 • Empréstimos a sociedades não financeiras | por montante do empréstimo – taxa acordada anualizada

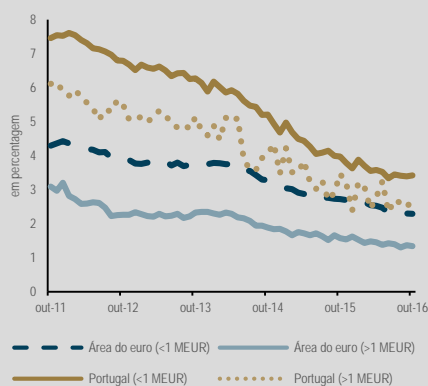


Gráfico 2 • Empréstimos a particulares (habitação) – taxa acordada anualizada

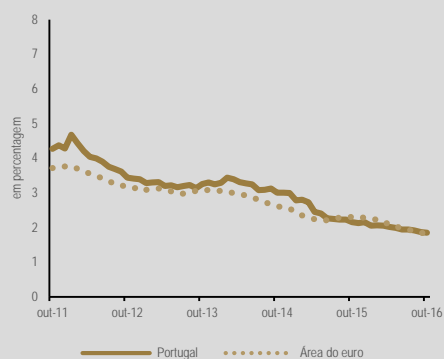


Gráfico 3 • Depósitos de sociedades não financeiras com prazo acordado (até 1 ano) – taxa acordada anualizada

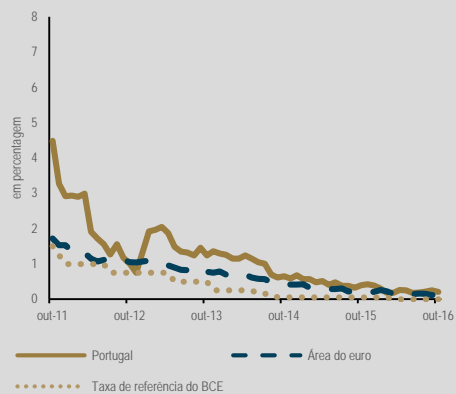
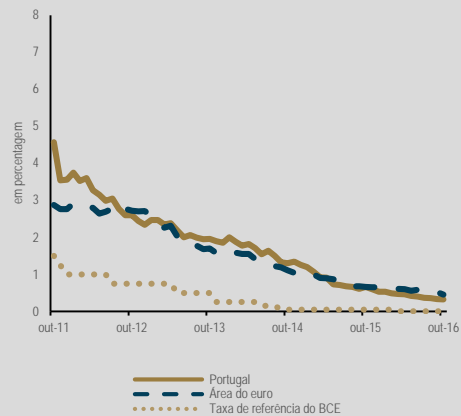


Gráfico 4 • Depósitos de particulares com prazo acordado (até 1 ano) – taxa acordada anualizada



Informação adicional disponível em:

[Quadro A.10 do Boletim Estatístico](#)

[Domínio estatístico das estatísticas monetárias e financeiras do BPortugal/Estatísticas online](#)

Data da próxima atualização: 10 de janeiro de 2017

Banco de Portugal | info@bportugal.pt