

NOTA DE INFORMAÇÃO ESTATÍSTICA



BANCO DE PORTUGAL
EUROSISTEMA

N.º 1 • janeiro 2015

Empréstimos concedidos pelo setor financeiro

A informação estatística sobre empréstimos concedidos pelo setor financeiro¹ publicada no quadro A.11 do *Boletim Estatístico* e no BPstat|Estatísticas online foi objeto das seguintes reformulações:

- Substituição da taxa de variação homóloga pela taxa de variação anual como métrica de avaliação da evolução dos empréstimos concedidos pelo setor financeiro; e
- Alteração do universo de referência das empresas exportadoras.

A primeira reformulação, substituição da taxa de variação homóloga (t.v.h.) pela taxa de variação anual (t.v.a.)² nas colunas 6 a 10 do quadro A.11, pretende dotar os utilizadores de uma métrica mais adequada para a análise da evolução dos empréstimos concedidos pelo setor financeiro, permitindo, nomeadamente, um melhor acompanhamento de um determinado segmento de empresas.

A taxa de variação anual, métrica utilizada pelo Banco Central Europeu e pelo Banco de Portugal no âmbito das Estatísticas monetárias e financeiras, é calculada com base na relação entre posições em fim de mês e transações mensais, corrigidas de variações que não sejam devidas a transações financeiras, como por exemplo as reclassificações de empresas de um determinado subconjunto para outro, seja classe de dimensão, setor institu-

cional ou estatuto de exportadora. A exclusão destas reclassificações do cálculo da t.v.a. permite, assim, uma análise mais correta da evolução dos empréstimos concedidos pelo setor financeiro ao longo do tempo, procurando refletir unicamente os efeitos relacionados com a concessão ou a amortização de empréstimos.

A segunda reformulação diz respeito à alteração do universo de referência das empresas exportadoras. Nas estatísticas agora publicadas, uma empresa é considerada exportadora se verifica um dos seguintes critérios, numa base anual³:

- Pelo menos 50 % do volume de negócios provém de exportações de bens e serviços;
- Pelo menos 10 % do volume de negócios provém de exportações de bens e serviços quando estas são superiores a 150 mil euros.

Até aqui, exigia-se, também, a verificação de um destes critérios durante três anos consecutivos. De forma a captar, com maior celeridade, a dinâmica do setor exportador, decidiu-se abandonar esta última condição.

Como resultado da aplicação da nova metodologia verifica-se um aumento do número de empresas consideradas exportadoras e, conseqüentemente, um aumento do crédito concedido pelo setor financeiro a este segmento de empresas. Em novembro de 2014, esse aumento foi de 2,1 mil milhões de euros (ver Gráfico 1).

¹ A informação sobre os empréstimos concedidos têm como fonte a Central de Responsabilidades de Crédito, abrangendo os empréstimos concedidos pela totalidade das instituições financeiras residentes em Portugal incluindo, além das instituições financeiras monetárias, instituições financeiras não monetárias que concedem crédito, como é o caso das instituições financeiras de crédito (IFIC), sociedades financeiras para aquisições a crédito (SFAC), sociedades de *leasing* e de *factoring*, sociedades de investimento, de garantia mútua e outras.

² A t.v.a. é apurada com base na relação entre saldos em final de mês e as correspondentes transações financeiras mensais, utilizando a fórmula seguinte:

$$tva_t = \left[\prod_{i=0}^{11} \left(1 + \frac{F_{t-i}}{L_{t-1-i}} \right) - 1 \right] * 100$$

em que:

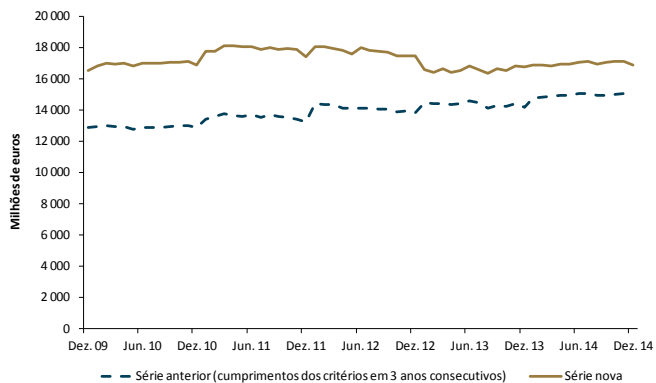
L_t corresponde ao saldo no final do mês t

F_t corresponde à transação financeira ocorrida no mês t.

³ Estes critérios são avaliados com base na informação da IES (Informação Empresarial Simplificada), o que implica, numa base anual, quando essa informação fica disponível, uma atualização do conjunto de empresas classificadas como exportadoras, com as conseqüentes revisões nos indicadores publicados.

Gráfico 1

Empréstimos concedidos pelo setor financeiro a empresas exportadoras (milhões de euros) *

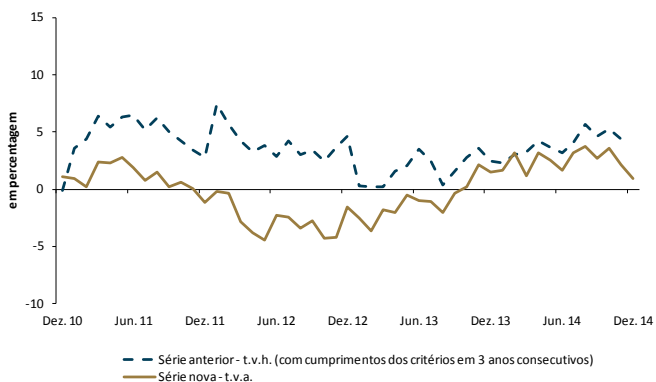


* A série anterior termina em novembro de 2014, correspondendo à informação publicada até esta data.

No gráfico 2 são apresentadas a série anterior e a nova série, refletindo as duas reformulações de natureza metodológica atrás enunciadas.

Gráfico 2

Empréstimos concedidos pelo setor financeiro a empresas exportadoras (taxa de variação) *



* A série anterior termina em novembro de 2014, correspondendo à informação publicada até esta data.

No gráfico 3 apresenta-se uma comparação da evolução dos empréstimos às empresas exportadoras com o total das sociedades não financeiras (SNF), tendo por base a nova opção metodológica. Verifica-se uma evolução mais favorável dos empréstimos às empresas exportadoras, com um alargamento do diferencial observado nos anos de 2013 e 2014.

Gráfico 3

Empréstimos concedidos pelo setor financeiro a empresas exportadoras e às sociedades não financeiras (taxa de variação)

