



# NOTA DE INFORMAÇÃO ESTATÍSTICA 83 | 2016

## Fundos de investimento

### Junho de 2016

11 de agosto de 2016

O Banco de Portugal divulga hoje, no quadro A.23 do Boletim Estatístico e no BPstat, estatísticas sobre a atividade dos fundos de investimento relativas a junho de 2016.

Os dados publicados incorporam revisões desde julho de 2015, de acordo com a política de revisões das estatísticas do Banco de Portugal.

#### Unidades de participação emitidas

No final do primeiro semestre de 2016, o valor das unidades de participação em circulação dos fundos de investimento (valor líquido global) foi de 22,8 mil milhões de euros, cerca de menos 1,2 mil milhões de euros do que no final de 2015, renovando o mínimo histórico pelo sexto mês consecutivo. Cerca de dois terços deste decréscimo foram justificados por reembolsos e liquidações de unidades de participação; o restan-

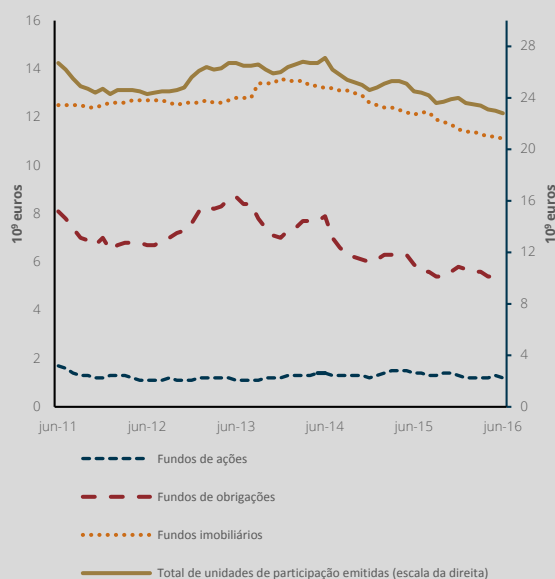
te deveu-se a desvalorização. A tendência de redução é transversal a todos os tipos de fundos, com destaque para os fundos de obrigações e os fundos imobiliários, com decréscimos de 0,4 mil milhões de euros cada (Gráfico 1).

#### Investidores

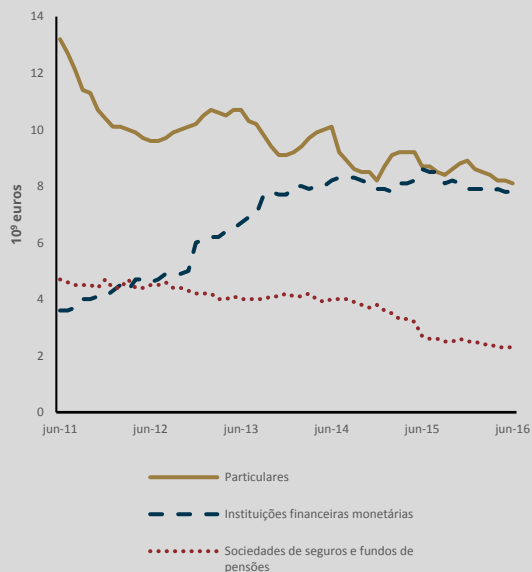
Os particulares mantêm-se como principal setor investidor em fundos de investimento, detendo cerca de 35% do total das unidades de participação em circulação no final de junho.

Ao longo do primeiro semestre de 2016 o valor das aplicações de particulares reduziu-se 0,8 mil milhões de euros (Gráfico 2), refletindo o desinvestimento neste tipo de ativos financeiros e também a sua própria desvalorização.

**Gráfico 1 •** Unidades de participação emitidas – total e por política de investimento do fundo | Posições em fim de período



**Gráfico 2 •** Principais setores investidores em unidades de participação | Posições em fim de período



Informação adicional disponível em:

[Política de revisões das estatísticas do Banco de Portugal](#)

[Quadro A.23 do Boletim Estatístico](#)

[Domínio estatístico das estatísticas monetárias e financeiras – instituições financeiras não monetárias – fundos de investimento, na componente cronológica do BPstat | Estatísticas online](#)

Data da próxima atualização: 10 de novembro de 2016

Banco de Portugal | [info@bportugal.pt](mailto:info@bportugal.pt)