



NOTA DE INFORMAÇÃO ESTATÍSTICA 9 | 2016

Financiamento das administrações públicas

Novembro de 2015

21 de janeiro de 2015

O Banco de Portugal publica hoje, no Boletim Estatístico no quadro A.15 e no *BPstat*, as estatísticas do financiamento das administrações públicas relativas a novembro de 2015.

Entre janeiro e novembro de 2015, o financiamento líquido das administrações públicas foi de 5,4 mil milhões de euros, valor que compara com os 12,4 mil milhões de euros registados em igual período de 2014 (Gráfico 1).

O subsetor da administração central, com um financiamento líquido de 6,2 mil milhões de euros, foi o principal responsável pelas necessidades de financiamento das administrações públicas, compensando a capacidade de financiamento registada na administração local (0,5 mil milhões de euros) e nos fundos da segurança social (0,5 mil milhões de euros).

O financiamento das administrações públicas resultou de 8,4 mil milhões de euros de crédito líquido concedido pelos bancos residentes em Portugal e de 1,2 mil milhões de euros de crédito líquido concedido pelos outros setores residentes, compensados por amortizações de 4,2 mil milhões de euros junto de entidades não residentes (Gráfico 2). Este valor resultou da conjugação da amortização de empréstimos líquidos de depósitos em 7,4 mil milhões de euros e da aquisição líquida de títulos por não residentes em 3,2 mil milhões de euros.

As administrações públicas financiaram-se principalmente através de títulos (11,5 mil milhões de euros), na sequência de novas emissões, que compensaram a redução dos empréstimos líquidos de depósitos (6,1 mil milhões de euros).

Gráfico 1 • Financiamento das administrações públicas

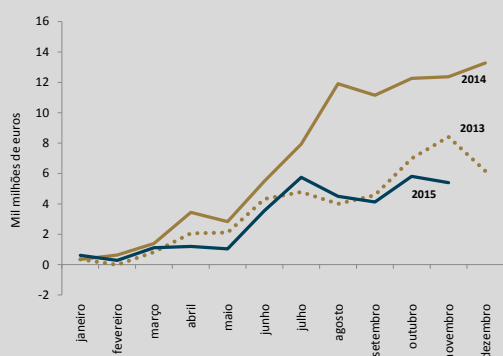
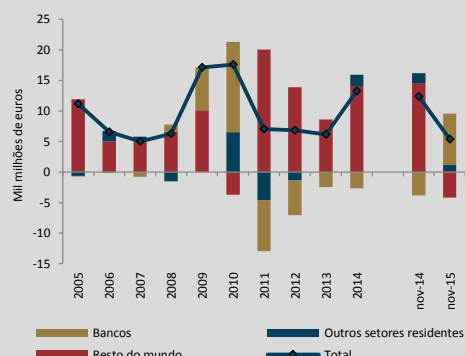


Gráfico 2 • Financiamento das administrações públicas por contraparte - transações acumuladas desde o início do ano



Informação estatística detalhada disponível em:

[Quadro A.15 do Boletim Estatístico](#)

[Domínio estatístico das contas financeiras do BPstat | Estatísticas online](#)

[Suplemento ao Boletim Estatístico sobre estatísticas das administrações públicas](#)

Data da próxima atualização: 22 de fevereiro de 2016

Banco de Portugal | info@bportugal.pt