



1ª CONFERÊNCIA
DA CENTRAL DE BALANÇOS
DO BANCO DE PORTUGAL
PORTO - 13 DE DEZEMBRO DE 2010 | LISBOA - 10 DE JANEIRO DE 2011

Indicadores Económico-Financeiros da Empresa e do Sector

Ana Margarida de Almeida

TÓPICOS

1. A Central de Balanços

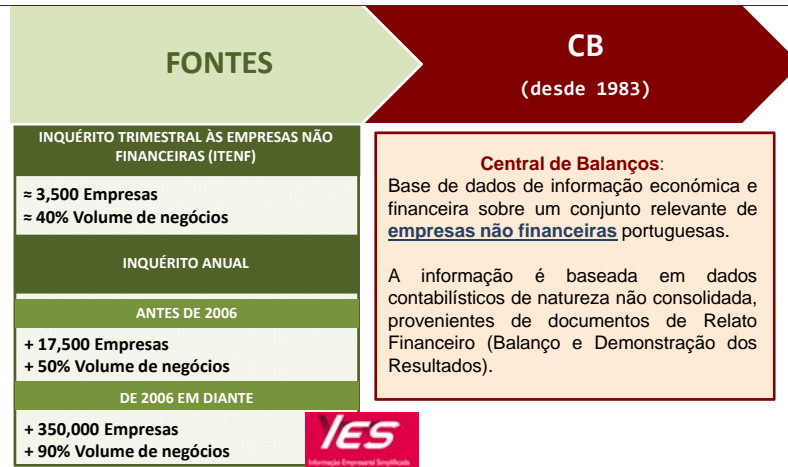
2. Quadros da Empresa e do Sector

3. Estatísticas da Central de Balanços

4. Bases de dados internacionais: *BACH-ESD*

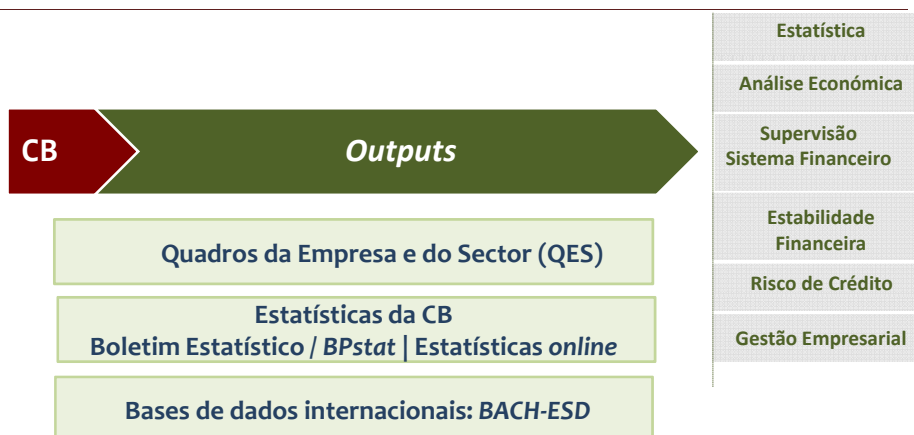
(1)

A Central de Balanços (CB)



(1)

A Central de Balanços (CB)



(2)

Quadros da Empresa e do Sector (QES)



Indicadores Económico-Financeiros da Empresa e do Sector

5

(2)

Quadros da Empresa e do Sector (QES)

2 critérios de agregação

Sector de Actividade (CAE-Rev.3)

-90% das CAE –

-Dimensão da Empresa

-Total, Grandes Empresas, PME –

Número total de combinações
editadas: ~ 3,400

7 blocos de informação

1. Caracterização da Empresa

2. Indicadores de Síntese

3. Rácios Económico-Financeiros

4. Demonstração de Resultados

5. Balanço Funcional

6. Mapa de Origens e de
Aplicações de Fundos

7. Rácios Sectoriais Europeus

Período:

O QES apresenta
informação para
os últimos 3 anos

Nota:

O QES tem mais de
150 indicadores

Indicadores Económico-Financeiros da Empresa e do Sector

6

(2)

Quadros da Empresa e do Sector (QES)

Tipo de estatísticas apresentadas nos Quadros da Empresa e do Sector

Número	Empresas no agregado
Número médio anual	Pessoas ao serviço
Percentagens	Localização geográfica e natureza jurídica e para as taxas de cobertura das amostras
Intervalos percentuais	Indicadores de representatividade
Valores médios em euros	Indicadores da Demonstração dos Resultados, Balanço Funcional, Mapa de Origens e de Aplicações de Fundos
Quartis e Valores médios	Rácios económico-financeiros e rácios sectoriais europeus

Indicadores Económico-Financeiros da Empresa e do Sector

7

(2)

Quadros da Empresa e do Sector (QES)

1.

Caracterização da Empresa

Ano | 2009
Empresa | Empresa da Central de Balanços (CB)
Sector | XXXXX – Sector de Actividade | Dimensão da Empresa

DISTRIBUIÇÃO DAS EMPRESAS DO SECTOR

Localização das empresas

Lisboa _____
Porto _____
Coimbra _____
Outras localizações _____

Natureza jurídica

Sociedade por Quotas _____
Sociedade Anónima _____
Cooperativa _____
Outras naturezas jurídicas _____

REPRESENTATIVIDADE DAS EMPRESAS DO SECTOR (*)

Exercício	Número de Empresas Participantes	Nº de Empresas	Nº de Pessoas ao Serviço	Vendas e Prestações de Serviços
2007				
2008				
2009				

Indicadores Económico-Financeiros da Empresa e do Sector

8

(2)

Quadros da Empresa e do Sector (QES)

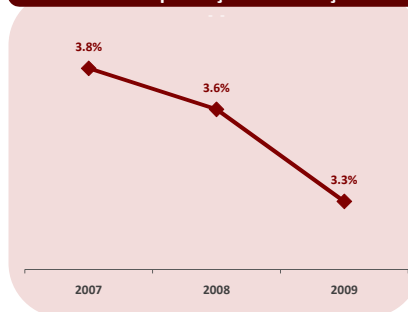
2.

Indicadores de Síntese

Exemplo

	Ano de 2009	
	Empresa da CB	Média do Sector
Activo de exploração (em euros)	137,444,560	104,121,057
Capital próprio (em euros)	36,022,504	46,733,010
Resultado líquido do exercício (em euros)	2,253,302	6,760,299
Vendas e prestações serviços (em euros)	139,256,128	224,423,539
Valor acrescentado bruto (em euros)	35,774,357	24,276,919
Número de pessoas ao serviço	223	219

Quota de mercado da empresa da CB Vendas e prestações de serviços



Fonte: Quadros da Empresa e do Sector, Banco de Portugal

Indicadores Económico-Financeiros da Empresa e do Sector

9

(2)

Quadros da Empresa e do Sector (QES)

3.

Rácios Económico-Financeiros

Exemplo

Crescimento e investimento

Rendibilidade

Liquidez

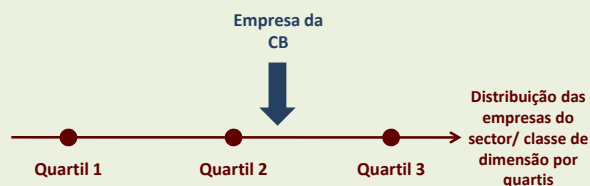
Estrutura financeira

Actividade

Técnicos

Repartição de rendimentos

TAXA DE INVESTIMENTO %



Indicadores Económico-Financeiros da Empresa e do Sector

10

(2)

Quadros da Empresa e do Sector (QES)

3.

Rádios Económico-Financeiros

Exemplo

Crescimento e investimento

Rendibilidade

Liquidez

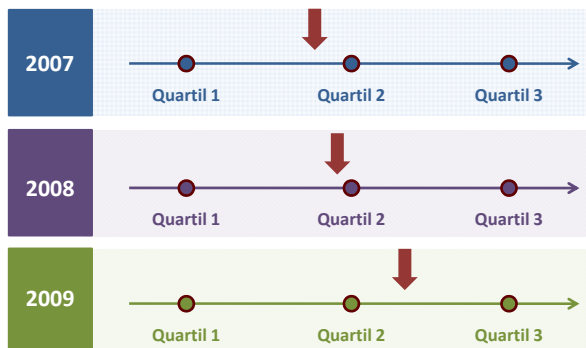
Estrutura financeira

Actividade

Técnicos

Repartição de rendimentos

RENDIBILIDADE DOS CAPITALS PRÓPRIOS %



Indicadores Económico-Financeiros da Empresa e do Sector

11

(2)

Quadros da Empresa e do Sector (QES)

4.

Demonstração dos Resultados

Actividade

Demonstração dos resultados por naturezas
+
Adicionais (transacções comerciais com o exterior, autofinanciamento)

5.

Balço Funcional

Situação Patrimonial

Óptica financeira (ciclos de actividade)
+
Adicionais (fundo de maneo, tesouraria líquida)

6.

Mapa de Origens e de Aplicações de Fundos

Posição Financeira

Equilíbrio Financeiro (adequação entre prazos)
+
Demonstração Variações Fundos Circulantes

Indicadores Económico-Financeiros da Empresa e do Sector

12

(3)

Estadísticas da CB
Boletim Estatístico / BPstat | Estatísticas online

<http://www.bportugal.pt/>

BPstat
Estatísticas online



Capítulo G

- G.1 Caracterização geral
- G.2 Indicadores de actividade
- G.3 Pessoal e remunerações
- G.4 Activos e Passivos Financeiros
- G.5 Rácios

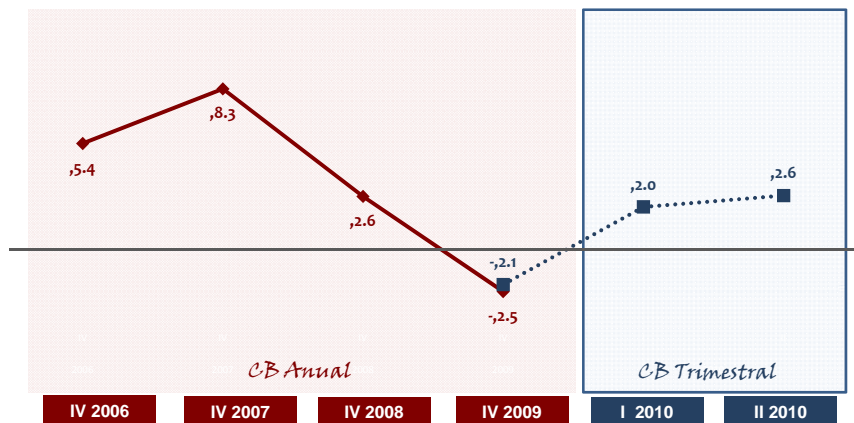
Indicadores Económico-Financeiros da Empresa e do Sector

13

(3)

VAB das Sociedades não Financeiras

- Taxa de crescimento para as mesmas empresas do período homólogo -



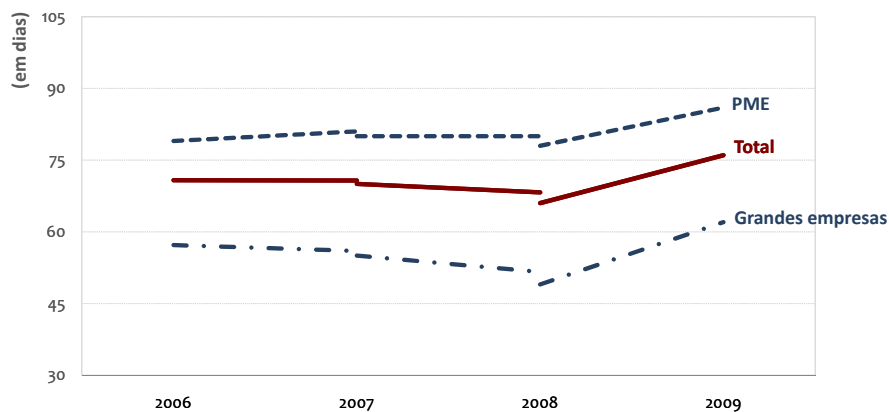
Fonte: Quadro G.2.5, Boletim Estatístico, Banco de Portugal

Indicadores Económico-Financeiros da Empresa e do Sector

14

(3)

Prazos Médios de Pagamentos - Para as mesmas empresas do período homólogo -



Fonte: Quadro G.5.3, Boletim Estatístico, Banco de Portugal

(3)

Estatísticas da CB Boletim Estatístico / BPstat | Estatísticas online

<http://www.bportugal.pt/>

BPstat
Estatísticas online

SUPLEMENTO AO BOLETIM ESTATÍSTICO 5/2005
Estatísticas das Empresas Não Financeiras da Central de Balanços



SUPLEMENTO AO BOLETIM ESTATÍSTICO 1/2008
Reporte simplificado: incorporação da Informação Empresarial Simplificada nas Estatísticas das Empresas Não Financeiras da Central de Balanços



(4)

Bases de dados internacionais: BACH-ESD

eccbso

<http://www.bachesd.banque-france.fr/>

BASES DE DADOS		Bank for the Accounts of Companies Harmonised (BACH) European Sectoral references Database (ESD)
ANÁLISES	Países	Alemanha, Áustria, Bélgica, Espanha, França, Itália, Países Baixos, Polónia e Portugal
	Período	Desde 1991
	Critérios de agregação	Sector de Actividade (NACE-rev.2, 2 dígitos), Dimensão da empresa (pequenas, médias e grandes)
	Indicadores	28 rácios: Crescimento e Investimento, Rendibilidade, Estrutura Financeira, Estrutura do Activo, Técnicos e Repartição de Rendimentos
	Medidas Estatística	Valores totais, médias, quartis

Indicadores Económico-Financeiros da Empresa e do Sector

17

(4)

Rácio de Autonomia Financeira (2008)

- Comparação internacional -

TOTAL DAS SOCIEDADES NÃO FINANCEIRAS (mediana)

$$\text{Rácio de Autonomia Financeira} = \frac{\text{Capital Próprio}}{\text{Activo Total}}$$



Fonte: BACH-ESD (online)

Indicadores Económico-Financeiros da Empresa e do Sector

18

Obrigada pela atenção!



Ana Margarida de Almeida
Departamento de Estatística