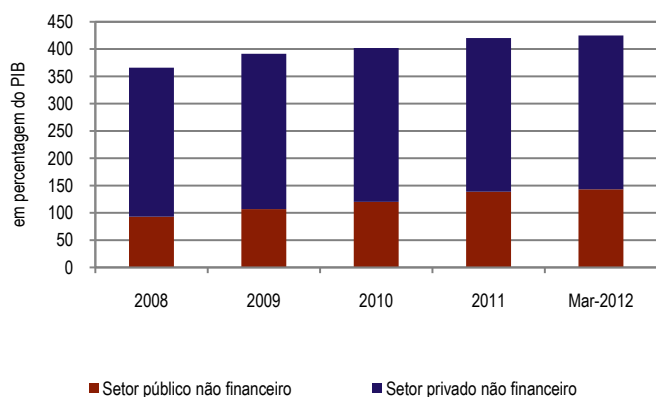


A.20 ENDIVIDAMENTO⁽¹⁾ DO SETOR NÃO FINANCEIRO

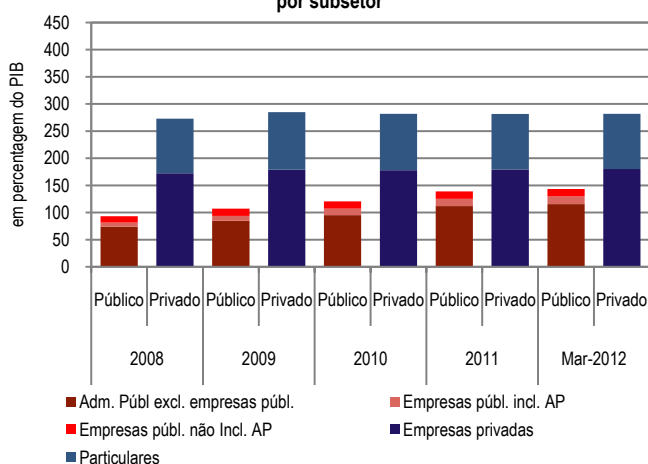
Fonte: Banco de Portugal e Instituto Nacional de Estatística

	Dez-10	Mar-11	Dez-11	Mar-12	Dez-11	Mar-12	Dez-10	Mar-11	Dez-11	Mar-12
	(10 ⁹ euros)				(t. v. h. - em %)		(em percentagem do PIB ⁽¹⁾)			
	1	2	3	4	5	6	7	8	9	10
Divida total										
1 Administrações públicas	184 560	188 661	213 723	220 441	15.8	16.8	106.9	109.0	125.0	129.5
Por memória:										
2 Dívida na ótica de Maastricht ⁽¹⁾	161 135	163 356	184 291	190 019	14.4	16.3	93.3	94.4	107.8	111.6
3 Dívida na ótica de Maastricht líquida de depósitos da administração central	157 398	159 616	169 954	173 178	8.0	8.5	91.2	92.2	99.4	101.7
4 Empresas públicas	43 506	44 456	46 405	47 403	6.7	6.6	25.2	25.7	27.1	27.8
5 Empresas públicas incluídas nas administrações públicas ⁽¹⁾	20 404	21 344	22 816	23 884	11.8	11.9	11.8	12.3	13.3	14.0
6 Empresas públicas não incluídas nas administrações públicas	23 102	23 113	23 589	23 519	2.1	1.8	13.4	13.4	13.8	13.8
7 Setor público não financeiro (1 + 6)	207 662	211 773	237 313	243 960	14.3	15.2	120.3	122.4	138.8	143.3
8 Empresas privadas	307 091	305 830	306 197	306 677	- 0.3	0.3	177.8	176.7	179.0	180.1
9 PME ⁽¹⁾	188 686	187 803	186 321	185 299	- 1.3	- 1.3	109.3	108.5	108.9	108.8
10 Microempresas (321 mil)	82 102	81 769	81 265	80 752	- 1.0	- 1.2	47.5	47.2	47.5	47.4
11 Pequenas empresas (39 mil)	52 090	51 555	51 068	50 303	- 2.0	- 2.4	30.2	29.8	29.9	29.5
12 Médias empresas (6 mil)	54 495	54 479	53 988	54 244	- 0.9	- 0.4	31.6	31.5	31.6	31.9
13 Grandes empresas ⁽¹⁾ (1 milhar)	73 108	71 741	72 880	73 907	- 0.3	3.0	42.3	41.5	42.6	43.4
14 SGPS não financeiras (3 mil)	45 297	46 287	46 996	47 471	3.7	2.6	26.2	26.7	27.5	27.9
15 Particulares ⁽¹⁾	179 473	178 602	175 181	173 244	- 2.4	- 3.0	103.9	103.2	102.4	101.7
16 do qual: habitação	124 894	124 784	122 910	121 796	- 1.6	- 2.4	72.3	72.1	71.9	71.5
17 Setor privado não financeiro (8 + 15)	486 565	484 432	481 378	479 921	- 1.1	- 0.9	281.8	279.9	281.5	281.8
18 Total - endividamento do setor não financeiro (7 + 17)	694 226	696 205	718 691	723 881	3.5	4.0	402.1	402.3	420.2	425.1

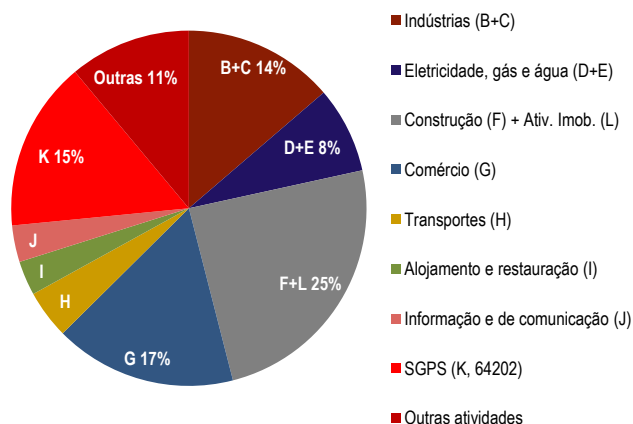
Endividamento do setor não financeiro: público e privado



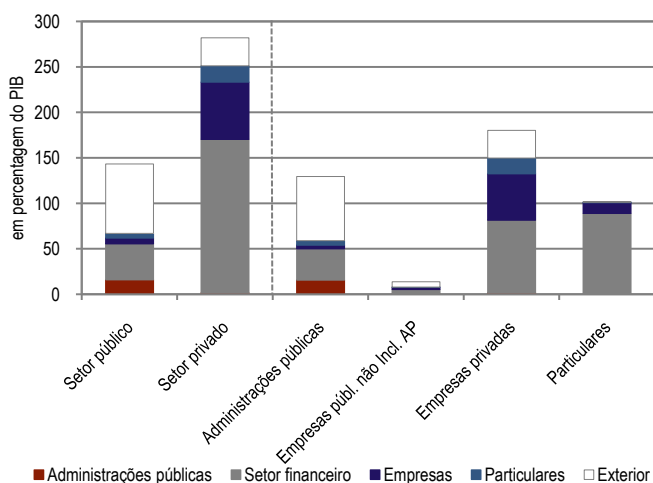
Endividamento do setor não financeiro: público e privado, por subsetor



Endividamento das empresas privadas, por CAE: Mar-12



Desagregação por setor financiador : Mar-12



(1) Para mais informação ver notas ao quadro K.1.1 do capítulo K do Boletim Estatístico.