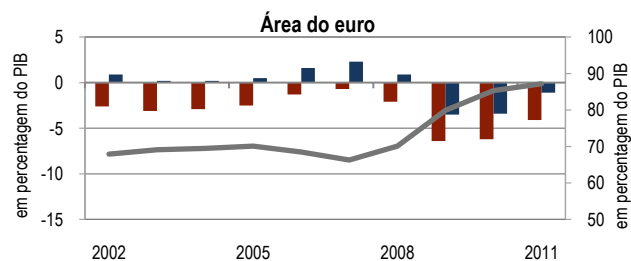
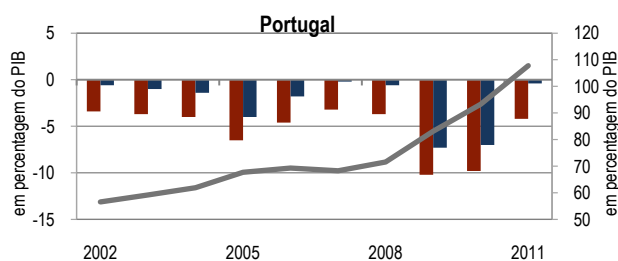


## A.14 FINANÇAS PÚBLICAS

Fonte: Banco de Portugal, Instituto Nacional de Estatística e Eurostat

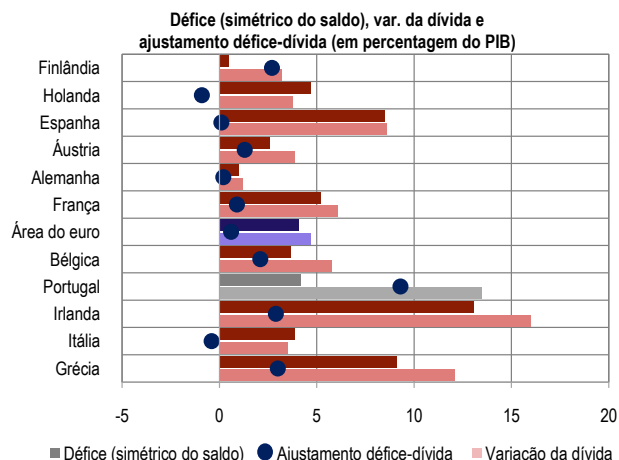
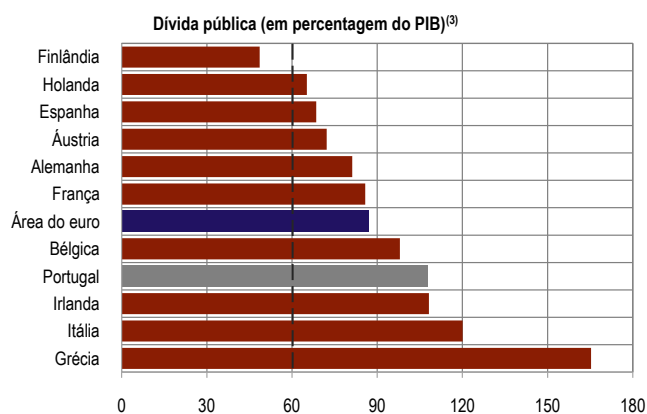
	Portugal				Área Euro <sup>(1)</sup>						
	4ºT - 2010	1ºT - 2011	2ºT - 2011	3ºT - 2011	4ºT - 2011	4ºT - 2010	1ºT - 2011	2ºT - 2011	3ºT - 2011	4ºT - 2011	
	1	2	3	4	5	6	7	8	9	10	
(em percentagem do PIB)											
<b>Administrações públicas</b>											
1	Saldo global (ótica das contas nacionais).....	-11.6	-7.5	-8.8	-3.8	3.0	-4.7	-5.8	-3.5	-4.4	-2.8
2	Receitas totais .....	50.5	38.0	38.6	42.8	58.9	48.5	42.9	45.2	43.7	49.1
3	Impostos sobre rendimento e património .....	9.5	8.1	7.7	11.9	11.7	13.2	10.6	12.0	11.4	13.3
4	Impostos sobre bens e serviços .....	14.0	13.6	13.1	14.1	13.8	13.4	12.4	12.6	12.5	13.4
5	Contribuições sociais .....	13.3	11.6	12.4	11.8	13.3	16.4	15.3	15.4	15.3	16.7
6	Outras receitas .....	13.7	4.7	5.4	5.0	20.0	5.4	4.7	5.3	4.4	5.7
7	Despesas totais .....	62.0	45.5	47.4	46.6	55.9	53.1	48.8	48.6	48.1	51.9
8	Prestações sociais .....	23.1	20.6	20.0	23.2	24.6	23.7	23.1	22.8	23.0	23.6
9	Remunerações .....	13.2	10.7	12.5	9.8	12.3	11.5	10.4	10.6	10.0	11.3
10	Consumo intermédio .....	6.6	3.7	4.7	4.2	5.8	6.5	5.2	5.4	5.2	6.3
11	Juros da dívida pública .....	3.1	3.8	3.7	4.1	3.9	2.7	3.0	3.2	3.0	3.0
12	Formação bruta de capital fixo .....	7.0	1.7	2.8	2.4	3.4	2.7	2.1	2.3	2.3	2.5
13	Outras despesas .....	9.0	5.0	3.7	2.9	6.0	6.1	5.0	4.3	4.6	5.2
14	Por memória: saldo primário .....	-8.5	-3.8	-5.2	0.3	6.9	-1.9	-2.8	-0.3	-1.4	0.2
15	Dívida pública (ótica do PDE).....	93.3	94.4	106.4	110.0	107.8	85.4	86.3	87.1	86.7	87.3
Repartição por maturidade original:											
16	Curto prazo .....	21.1	18.2	22.9	20.2	14.8	13.1	13.0	12.7	13.0	12.6
17	Longo prazo .....	72.2	76.2	83.5	89.8	93.0	72.3	73.3	74.4	73.7	74.7

	Portugal				Área Euro <sup>(1)</sup>				
	2008	2009	2010	2011	2008	2009	2010	2011	
	1	2	3	4	5	6	7	8	
(em percentagem do PIB)									
<b>Administrações públicas (ótica do PDE)</b>									
18	Saldo global <sup>(2)</sup> .....	-3.6	-10.2	-9.8	-4.2	-2.1	-6.4	-6.2	-4.1
19	Dívida pública.....	71.6	83.1	93.3	107.8	70.1	79.9	85.3	87.2
20	Ajustamento défice-dívida .....	0.7	-0.2	2.5	9.3	3.2	0.8	1.5	0.6



Saldo global (ótica das contas nacionais) Saldo primário Dívida pública (escala direita)

### Administrações públicas (ótica do PDE) - 2011



(1) Área do euro: composição de 17 países.

(2) O saldo global das administrações públicas apurado no âmbito do Procedimento dos Défices Excessivos (PDE) pode diferir do reportado no âmbito das contas nacionais, devido ao registo dos fluxos de juros associados a contratos de swaps e garantias de taxas que são classificados como rendimentos de propriedade, no caso do PDE, e como derivados financeiros, no caso das contas nacionais.

(3) A linha a tracejado refere-se ao valor definido pelo Tratado de Maastricht.